

# LED solárne svietidlo Panda 220lm so senzorm pohybu

## Návod na použitie



LEDprodukt s.r.o., Kasárenská 3627/5, 905 01 Senica



## Špecifikácie

Svetelný tok	220lm
Výkon	2W
Náhrada za	20W
LED	10ks SMD2835
Batéria	18650, 3,7V, 1200mAh, 4,44Wh
Solárny panel	Mono, DC5V, 0,7W
Uhol detekcie/dosah	120°, ≤ 6m
Uhol svietenia	120°*60°
Pracovné režimy	2 režimy svietenia
Nabíjací čas	8-10h slnečného žiarenia
Čas svietenia	40h
Inštaláčnã výška	2-4m
Osvetľovacia plocha	35m2
Materiál	ABS+PC, anti-UV, antioxidant
Rozmery	138,9 x 68,5 x 106,9mm
Balenie	solárne svietidlo, hmoždinka, skrutka, návod
Záruka	24 mesiacov (batéria záruka 12 mesiacov)

## Vlastnosti



Patentovaný design



Nápanie solárnou energiou



Automatické vypínanie osvetlenia



Prijemné svetlo



Dva režimy svietenia



Dlhã doba svietenia



Bezpečný



IP65 vodeodolnosť



Nulové náklady na elektrinu



PIR pohybový senzor



Bezdrôtová inštalácia



Vymeniteľná batéria

## 2 pracovné režimy



### Zapnutie / Vypnutie / Prepínač pracovných režimov

Prvým stlačením tlačidla sa svetidlo zapne a nastaví **Režim A**.  
Druhým stlačením tlačidla svetidlo raz blikne a prejde do **Režimu B**.  
Tretím stlačením tlačidla svetidlo 3 krát blikne a vypne sa.

### Režim A

Svetidlo po zotmení a zaznamenaní pohybu v dosahu do 6m zapne plnú intenzitu osvetlenia.  
Po 10 sekundách bez zaznamenania pohybu svetidlo prejde do úsporného režimu svietenia s nižšou intenzitou.



### Režim B

Svetidlo po zotmení a zaznamenaní pohybu v dosahu do 6m zapne plnú intenzitu osvetlenia.  
Po 10 sekundách sa bez zaznamenania pohybu vypne.



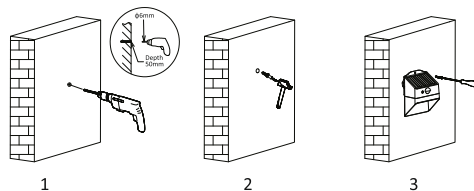
## Obsah balenia

1ks svetidlo	hmoždinka a skrutka	návod

## Inštalácia

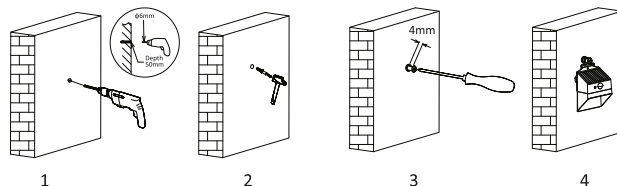
### Montáž na stenu

1. Vyvrtajte otvor s priemerom 6 mm a hĺbkou 50 mm.
2. Do otvoru vložte hmoždinku.
3. Svetidlo upevnite pomocou skrutky.



### Zavesenie

1. Vyvrtajte otvor s priemerom 6 mm a hĺbkou 50 mm.
2. Do otvoru vložte hmoždinku.
3. Upevnite skrutku do hmoždinky, nechajte skrutku mierne vyčnievať približne 4 mm.
4. Vytiahnite háčik na zadnej strane svetidla a zaveste ho.



## Upozornenie

1. Svetidlo inštalujte na miesto s dostatočným slnečným svitom.
2. Svetidlo sa automaticky rozsvieti po zaznamenaní súmraku.
3. Výdrž osvetlenia je závislá od dĺžky trvania slnečného svitu.
4. Svetidlo je osadené lithiovou batériou, ktorá je vymeniteľná.
5. Po vyňatí a vložení batérie, alebo po výmene za novú batériu, musí byť svetidlo nasmerované k slnečnému svitu alebo silnému osvetleniu.
6. Výrobok nepatrí do bežného domového odpadu, odovzdajte ho na k tomu určenom zbernom mieste, ktoré zaisťuje recykláciu elektrických a elektronických zariadení.